

Les formes constituées d'une ligne de 4 pierres (droites ou courbées) sont généralement **vivantes**. Si la forme n'est pas en ligne, celle-ci est **morte** (carré de quatre) ou a un statut **indéterminé**. (forme en pyramide)

FORME EN QUATRE

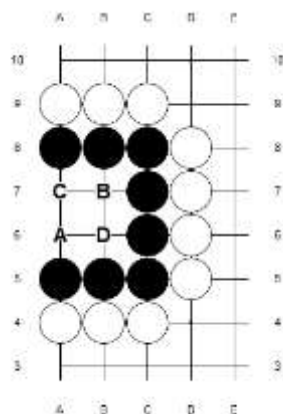


Figure 1 | Forme de 4 en carré

Le groupe de pierres noires est **mort**. Pour vivre, Noir doit créer deux yeux donc pouvoir placer une pierre en A et B ou C et D.

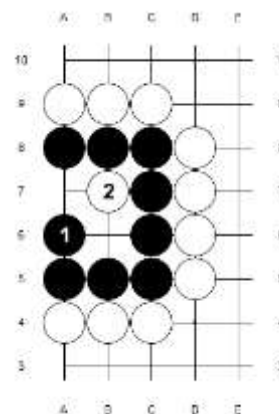


Figure 1.2 | Forme de 4 en carré ...

Noir joue **N1** pour essayer de créer les deux yeux. Blanc joue **B2** au niveau du point vital de la forme de 3 et tue le groupe noir.

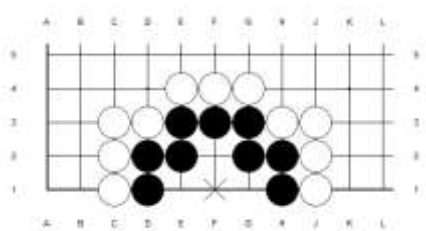


Figure 2.1 | Forme de 4 en pyramide

Le statut du groupe des pierres noires est **indéterminée**. Celui-ci dépend du joueur qui va jouer en premier. Le **point vital** de la forme est situé en [F1] (Croix).

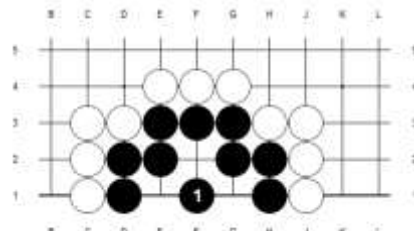


Figure 2.2 | Forme de 4 en pyramide - Noir joue en premier

Noir joue sur le point vital et est **vivant** (Le groupe de noir a deux yeux)

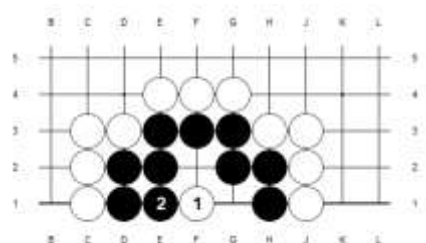
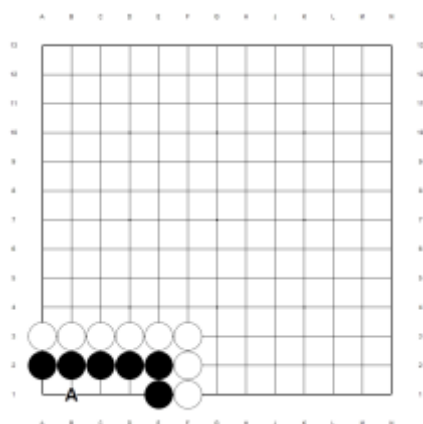


Figure 2.3 | Forme de 4 en pyramide - Blanc joue en premier

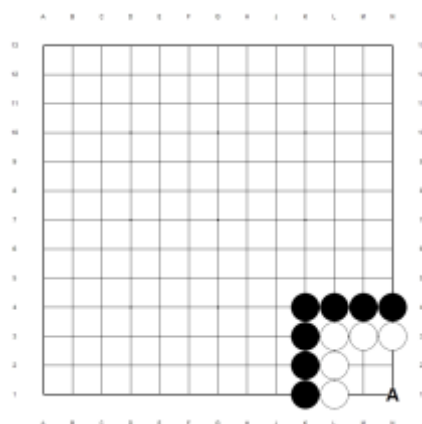
Blanc joue sur le point vital. Le groupe de pierres noires est **mort**. N'importe quel coup de Noir conduit à une forme en 3 avec Blanc sur le point vital.

FORME EN QUATRE | EXERCICES 01



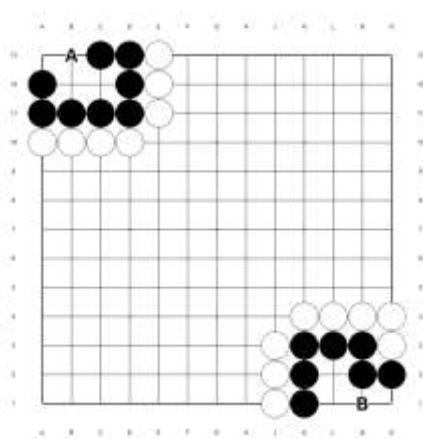
Problème 1

Cette forme en quatre est vivante. Comment Noir doit répondre à un coup de Blanc en A ?



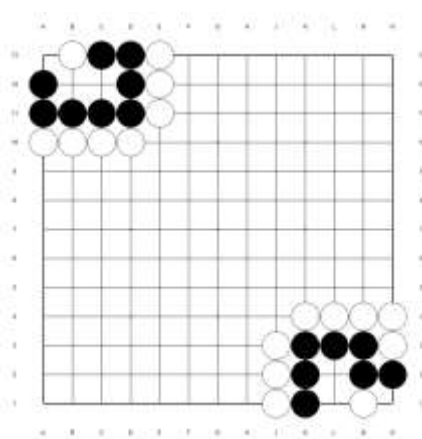
Problème 2

Cette forme en quatre est **morte**. Comment Noir doit répondre à un coup de Blanc en A ?



Problème 3

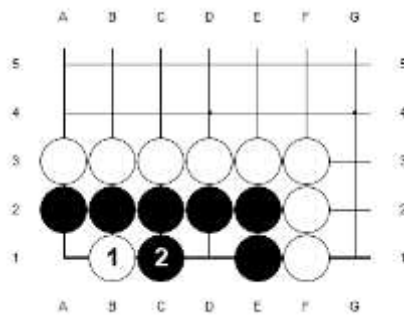
Ces formes en quatre sont vivantes. Comment Noir doit répondre à un coup de Blanc en A ou B ?



Problème 4

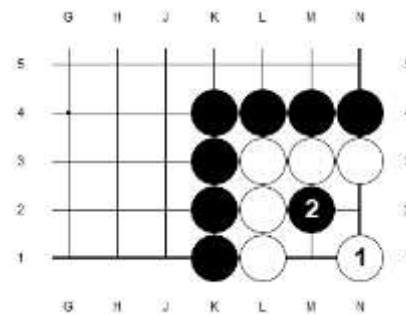
Quel coup doit jouer blanc pour **capturer** le groupe du haut ? Celui du bas ?

FORME EN QUATRE | EXERCICES 01 - SOLUTIONS



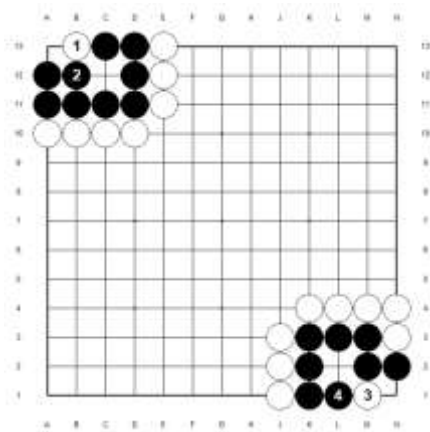
Problème 1 | Diagramme 1.1

Si blanc joue **B1** en [B1], Noir joue **N2** en [C2] de façon à créer deux yeux et à vivre. S'il joue ailleurs, Blanc joue **B3** en [C2] et tue le groupe noir.



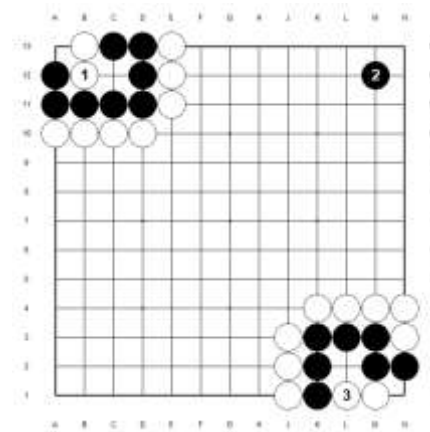
Problème 2 | Diagramme 2.1

Si blanc joue **B1** en [N1], Noir joue **N2** en [M2] le point vital de la forme en 3 et tue le groupe blanc.



Problème 3 | Diagramme 3.1

En haut, si Blanc joue **B1** en [B13], Noir joue **N2** en [B12]. Noir a créé **deux yeux** et est donc **vivant**.
En Bas, si Blanc joue **B3** en [M1], Noir joue **N4** en [L1]. Noir a créé **deux yeux** et est donc **vivant**.



Problème 4 | Diagramme 4.1

Blanc joue **B1** en [B12] et tue le groupe de pierres noires.
Blanc joue **B3** en [L1] et tue le groupe de pierres noires.